

下载界面

用户指南

创建账户

1. 请在您的浏览器中打开网址 <https://service.infratec.de>。
2. 选择链接 “Register” 。

3. 随后单击 “Sensor Division”



下载界面

用户指南

4. 填写如下信息并且上传您的 InfraTec 客户编码，是一个“D”打头的一串数字，您可以在任何一份订单确认书或者运单上面找到您的客户编号。

Register Sensor Division

Customer No.

Name*

Company*

Department

Address*

City*

Zip Code*

Phone No.

E-mail*

Please enter the characters
IEVYMY

Characters*

[Send request](#)

5. 跳出信息提示您输入的数据将会受到检查并且确认您有资格登陆。

Register Sensor Division

Dear Sir or Madam,

Thank you for your registration on our service portal. Your data will be checked by our staff. Then you will receive an e-mail containing your individual user name and an initial password. This process can take up to three working days. Therefore we kindly ask you for some patience.

[Login](#)

6. 您会收到一封邮件关于您提供的注册信息。我们恳请您耐心等待，可能会需要几天时间。

下载界面

用户指南

下载测试数据

1. 用您注册成功的资料登陆下载网站。

2. 成功登陆后您可以看到如下 3 个文件夹：

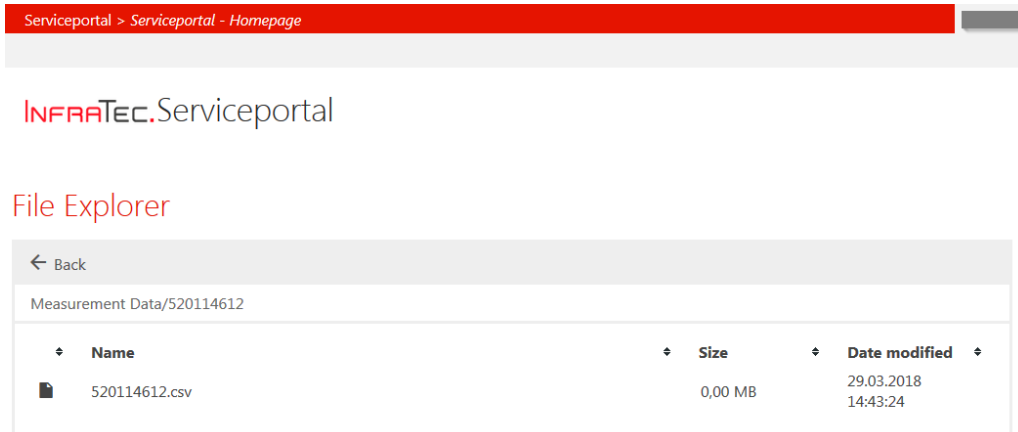
- **_Transfer 信息传递** 用来上载通常不常使用的文件
- **Common 日常信息** 该文件夹存放常用信息，例如，操作手册
- **Measurement Data 测试数据** 该文件夹包括测试数据文件
(提示：这个文件夹只有在您第一次下载成功后才会显示。)

3. 单击“测试数据”文件夹，所有的运输批次将以子目录的形式供您选择。

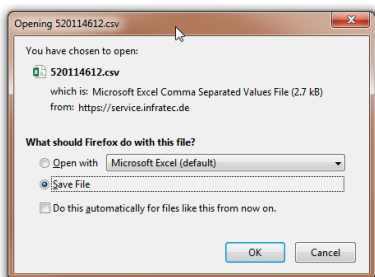
下载界面

用户指南

4. 在子目录下，您可以找到所对应运输批次的电子文档。



5. 可以通过双击文件名，或者选择文件并单击“Download file”来开始下载。



下载界面

用户指南

Data Format 数据格式

测试数据可以以 CSV-格式显示，因此可以轻松地导入电子表格和数据库中。小数点是一个点，每列之间的分隔符是逗号。这些文件只包含一个标题行和测试数据。红外滤光片的信息，请参阅随货发出的纸质版测试报告。下图是测试数据的样板。

```
1 S/N code,Delivery batch,Ch1: Offset voltage / mV,Ch1: Noise density / nV/sqrt(Hz
2 49KAS001,520118288,1496,46566,743,3.19153e+006,
3 49KAS002,520118288,1496,41098,703,3.42143e+006,
4 49KAS003,520118288,1497,50485,720,2.85395e+006,
5 49KAS004,520118288,1497,43122,725,3.36209e+006,
6 49KAS005,520118288,1497,44049,677,3.0741e+006,
7 49KAS006,520118288,1497,40082,687,3.42999e+006,
8 49KAS007,520118288,1497,39474,704,3.56507e+006,
9 49KAS008,520118288,1497,39190,689,3.5138e+006,
10 49KAS009,520118288,1496,42679,670,3.1413e+006,
11 49KAS00A,520118288,1497,42588,730,3.4292e+006,
```

下载界面

用户指南

忘记密码

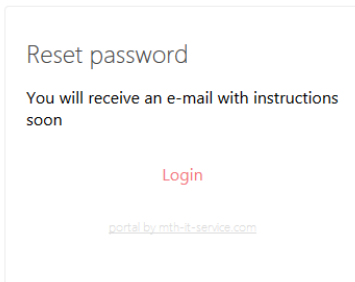
1. 打开网页 <https://service.infratec.de>, 单击 “Forgot Password” 。

2. 输入您的用户名或者注册时的 e-mail 地址。输入显示的安全码。

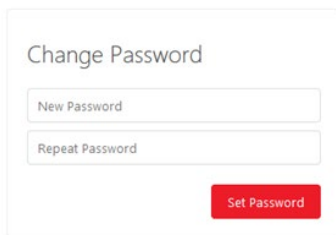
下载界面

用户指南

- 单击“Reset password”按钮后，信息会给出您将很快收到一封邮件提示您进一步操作。



- 几分钟后，您可以在邮箱内收到邮件并重置密码。
- 点击链接后，您可以直接进入创建新密码的界面。



- 然后您可以用新密码登陆。